

KALDEWEI

Europas Nr. 1 in Badewannen

Franz Kaldewei GmbH & Co. KG
Beckumer Str. 33-35
59229 Ahlen
Deutschland
Tel. +49 2382 785 0
Fax +49 2382 785 200
Internet: www.kaldewei.com

KALDEWEI

Europas Nr. 1 in Badewannen

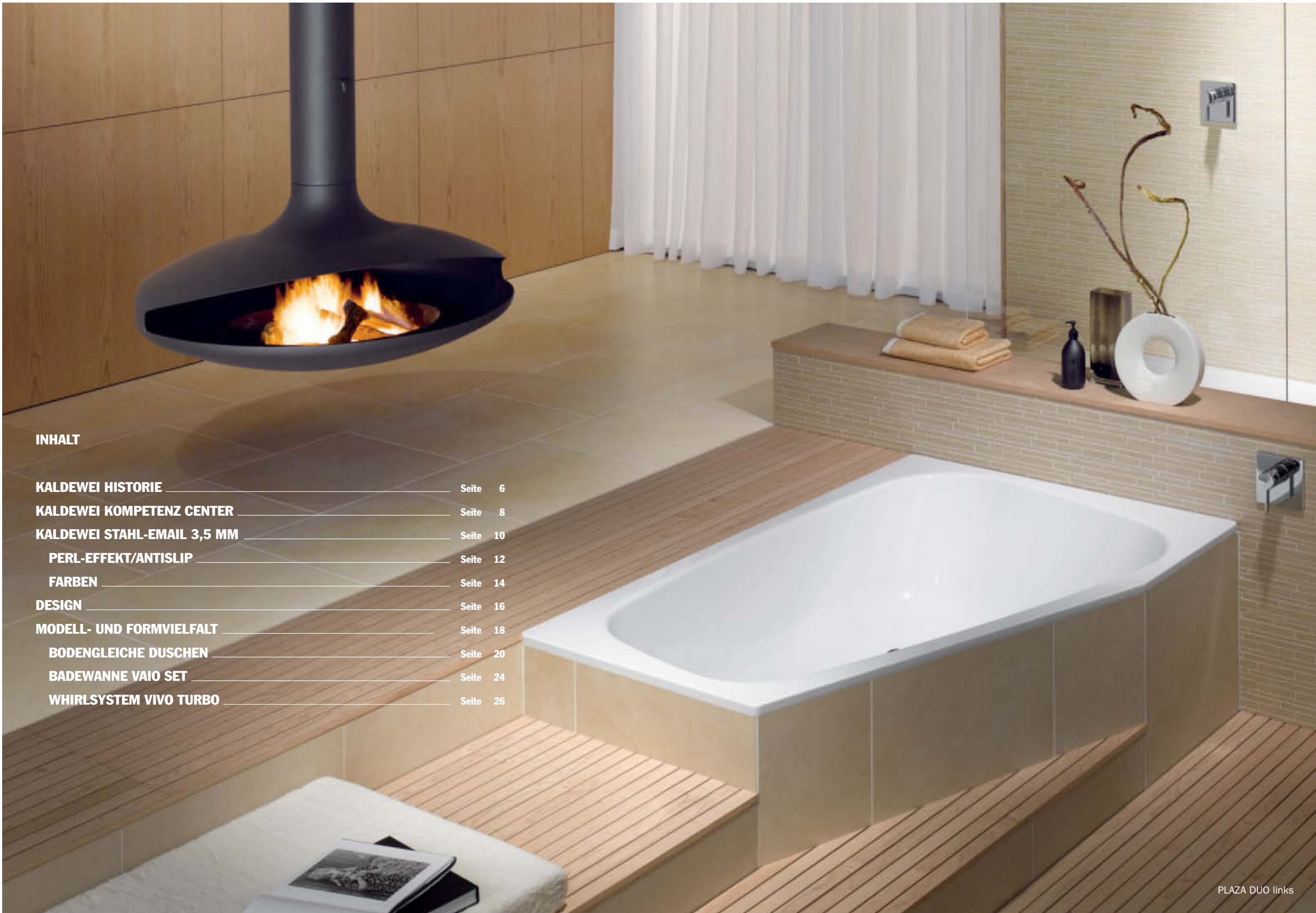


**INNOVATIVE BADGESTALTUNG.
FÜR ARCHITEKTEN UND OBJEKTPLANER.**

Mit Bade-, Dusch- und Whirlwannen aus Kaldewei Stahl-Email 3,5 mm.

ALBANIEN TIRANA SHERATON HOTEL ARABISCHE EMIRATE DUBAI CHICAGO BEACH RESORT DEIRA CITY CENTER EMIRATES TOWER GRAND HYATT MIRAGE HOTEL PARK PLAZA HOTEL THE ROYAL ABJAR HOTEL SHARJAH CORAL BEACH RESORT AUSTRALIEN ALICE SPRINGS SHERATON SAILS IN THE DESERT AYERS ROCK SHERATON YULARA ELIZABETH BAY MEDUSA HOTEL MELBOURNE THE HATTON SOUTHERN CROSS WESTIN HOTEL PERTH RESORT BUNKER BAY SYDNEY KIRKETON HOTEL SEBEL PIER ONE HOTEL WENTWORTH HOTEL LE MERIDIEN MARRIOTT HOTEL RADISSON PLAZA HOTEL SYDNEY CASINO HOTEL THE HILTON WESTIN HOTEL BELGIEN BRÜGGE ARAGON HOTEL BRÜSSEL HOTEL AMIGO MARRIOTT HOTEL SPA RADISSON SAS BRASILIEN RIO COPACABANA PALACE HOTEL CHINA DALIAN KEMPINSKI DONGGUAN CHANGAN INTERNATIONAL HOTEL HONGKONG THE PENINSULA LUOYANG ASIA WORLD PLAZA HOTEL PEKING BEIJING RIVIERA VILLA II CROWNE PLAZA HOTEL EMBASSY HOUSE THE PALACE HOTEL SHANGHAI GRAND HYATT NEW JINJIANG HOTEL PURPLE MOUNTAIN HOTEL SHENYANG NEW WORLD HOTEL SHENZHEN VENUS HOTEL TIANJIN RENAISSANCE HOTEL DÄNEMARK KOPENHAGEN THE SQUARE MARRIOTT HOTEL DEUTSCHLAND AACHEN BARBAROSSAPARK AHLEN ART HOTEL ASCHAU RESIDENZ HEINZ WINKLER AUGSBURG DORINT AUGSBURG BAD BRÜCKENAU DORINT RESORT & SPA BAD KISSINGEN HOTEL ASTORIA BAD SAROW RADISSON SAS BAD SAROW BADEN-BADEN DORINT MAISON MESSMER BERCHTESGADEN INTERCONTINENTAL BERCHTESGADEN BERGISCH-GLADBACH GRAND HOTEL SCHLOSS BENSBERG BERLIN THE WESTIN GRAND BERLIN ROCCOFORTE HOTEL DE ROME HOTEL ESTREL MARITIM MARRIOTT RADISSON SAS GRAND HYATT GRAND HOTEL ESPLANADE HOTEL HILTON HOTEL INTERCONTINENTAL RITZ CARLTON SONY CENTER RITZ CARLTON HOTEL BERLIN ROCCOFORTE HOTEL DE ROME ROSENHOF RESIDENZ BERLIN BIEDSDORF DORINT HOTEL BITBURG DORINT SPORHOTEL BITBURG BOCHUM RAMADA TREFF BRAUNSCHWEIG MÖVENPICK HOTEL BREMEN PARKHOTEL 2 BA DARMSTADT MARITIM KONFERENZHOTEL DORTMUND MERCURE PARKHOTEL WESTFALENHALLEN DRESDEN MARITIM HOTEL DRESDEN MERCURE HOTEL NEWA DÜSSELDORF ARABELLA SHERATON AIRPORT HOTEL COURTYARD MARRIOTT FOUR POINTS HOTEL CENTRAL - DÜSSELDORF (ARABELLA SHERATON) BREIDENBACHER HOF CAPELLA HOTEL & RESORTS HOLIDAY INN INTERCITY HOTEL NH HOTEL HOTEL HILTON HOTEL INTERCONTINENTAL LINDNER HOTELS ESSLINGEN BEST WESTERN FRANKFURT MÖVENPICK HOTEL FRANKFURT INNSIDE FRANKFURT NH HOTEL RADISSON SAS HOTEL HILTON HOTEL INTERCONTINENTAL LINDNER MAIN PLAZA STEIGENBERGER HOTEL METROPOLITAN SAVOY HOTEL FULDA MARITIM HOTEL SCHLOSSGARTEN GELSENKIRCHEN MARRIOTT COURTYARD GELSENKIRCHEN POMMERNSIEDLUNG GRASSAU NH HOTEL SPORHOTEL GRASSAU/CHIEMGAU ASTRON SPORHOTEL ACHENTAL GÜTERSLOH PARKHOTEL GÜTERSLOH HAMBURG GRAND ELYSEE HAMBURG DORINT AM ALTEN WALL GRAND HYATT PARK HYATT RAFFLES HOTEL VIER JAHRESZEITEN SIDE HAMBURG NH HOTELS HANNOVER MERCURE HANNOVER RADISSON SAS HEIDELBERG NH HOTEL JUIST HOTEL ACHTERDIEK KARLSRUHE DORINT KONGRESS HOTEL KASSEL SCHLOSS BAD WILHELMSHÖHE KIEL HOTEL AM SEGELHAFEN KÖLN KÖLN MARRIOTT HOTEL HOTEL FLANDRISCHER HOF RADISSON SAS KÜHLUNGSBORN HOTEL ATLANTIC LANDSBERG HOTEL RAMADA LEVERKUSEN LINDNER HOTEL BAYARENA LÜBECK COLUMBIA HOTEL CASINO TRAVEMÜNDE MAINZ GRAND HYATT MANNHEIM MARITIM HOTEL MARIENFELDE HOTEL KLOSTERPFORTE MÜNCHEN MÜNCHEN MARRIOTT HOTEL BAVARIA HOTEL HOTEL EUROPÄISCHER HOF HOLIDAY INN INNSIDE RESIDENCE-HOTEL MÜNCHEN ARABELLA SHERATON BOGENHAUSEN ARABELLA SHERATON GRAND HOTEL MÜNCHEN DORINT SOFITEL ALTE BAYERNPOST HOTEL HILTON MÜNCHEN PARK LE MERIDIEN DORNACH NH HOTEL PARSDORF BEST WESTERN HOTEL ERB FREISING DORINT AIRPORT HOTEL MÜNSTER HOTEL KAISERHOF SCHLOSS WILKINGHEGE NEURUPPIEN GOLDEN TULIP FONTANE NEURUPPIEN NÜRNBERG NH HOTEL CITY IBIS HOTEL ARABELLA SHERATON OELDE HOTEL ENGBERT OFFENBACH PARK PLAZA OFFENBACH OSNABRÜCK ADVENA HOTEL HOHENZOLLERN OSTSEEBAD KÜHLUNGSBORN MORADA HOTEL PADERBORN HOTEL KAISERPFALZ PLOEN FIELMANN AKADEMIE SCHLOSS PLÖN RATINGEN CITY RELAXA HOTELS RÖDERMARK-ROLLWALD BEST WESTERN PARKHOTEL RÖDERMARK ROSTOCK RADISSON SAS ROTTACH-EGERN, TEGERNSEE DORINT SEEHOTEL ÜBERFAHRT RÜGEN LANDHOTEL ULMENHOF SCHARNHAUSEN PARKHOTEL OSTFILDERN SCHWEINFURT MAININSEL MERCURE HOTEL SEEBAD BANSIN KAISER HOTEL ZUR POST STRALSUND HOTEL GARNI STUTTGART MO.HOTEL STUTTGART VAHINGEN HOTEL AM SCHLOSSGARTEN NOVOTEL TIMMENDORFER STRAND MARITIM TRAVEMÜNDE A-ROSA SPA HOTEL HOTEL VIER JAHRESZEITEN CASINO-TRAVEMÜNDE TRIER DORINT PORTA NIGRA PARK PLAZA TRIER VIERNHEIM NH HOTEL WARENDORF HOTEL IM ENGEL WIESBADEN HOTEL DE FRANCE DORINT WIESBADEN WOLGAST KREISKRANKENHAUS WÜRZBURG MARITIM DOM. REP. SANTO DOMINGO BAYAHIBE HOTEL FRANKREICH CARCASSONNE HÔTEL DE LA CITÉ NIZZA RADISSON PARIS HOTEL MADELEINE HOTEL VENDOME PARK HYATT GRIECHENLAND ATHEN HILTON HOTEL HEVIZ THERMAL-HOTEL MOSONMAGYAROVAR THERMAL-HOTEL GROSSBRITANNIEN BERKSHIRE MACDONALD BERYSTEDE HOTEL BOURNEMOUTH HOTEL NORFOLK ROYAL CARDIFF MARRIOTT HOTEL CHELTENHAM THE QUEENS HOTEL COBHAM HILTON HOTEL COVENTRY MARRIOTT HOTEL THE MANOR HOTEL DEVON DARTMARINA HOTEL LEICESTER HOLIDAY INN LONDON CUMBERLAND HOTEL LE MERIDIEN RUSSELL HOTEL BROWN'S HOTEL BARBICAN HOTEL SHERATON HOTEL WHITE HOUSE HOTEL VICTORIA HOTEL ROYAL LANCASHIRE HOTEL NEWCASTLE HOLIDAY INN TALL TREES HOTEL NORWICH SPROWSTON MANOR HOTEL OXFORD THE RANDOLPH HOTEL PADSTON-CORNWALL THE METROPOL HOTEL ST. ALBANS SOPWELL HOUSE STAINES THAMES LODGE HOTEL STRATFORD UPON AVON ALVESTON MANOR HOTEL WEST-DRAYTON HEATHROW CREST HOTEL WINDSOR THE CASTLE HOTEL HOLLAND AMSTERDAM MÖVENPICK HOTEL AMSTERDAM DORINT HOTEL NH GRAND HOTEL KRASNAPOLSKY SCHIPHOL RADISSON HOTEL INDIEN BOMBAY MARRIOTT HOTEL CHENNAI LE ROYAL MERIDIEN MADRAS HILTON HOTEL MUMBAI MARRIOTT

HOTEL TAJ MAHAL PALACE AND TOWERS INDONESIEN BALI SHERATON LEGIAN BEACH UMA UBUD VILLA BANDUNG ROSEWOOD HOTEL IRLAND DUBLIN WESTIN HOTEL ISRAEL EILAT FLAMINGO HOTELS JERUSALEM HOTEL HILTON TEL AVIV HOTEL HILTON SHERATON HOTEL ITALIEN ALGHERO HOTEL CARLOS V BOLOGNA GRAND HOTEL BAGLIONI CAPRI HOTEL PUNTA TRA GARA COMO TREMEZZO HOTEL CORTINA D'AMPEZZO GRAND HOTEL SAVOIA FLORENZ GALLERY HOTEL ART UNA HOTEL VITTORIA GRAND HOTEL BAGLIONI HOTEL SAVOY ROCCO FORTE SAVOY GIZZERIA LIDO HOTEL MARE CHIARO ISCHIA HOTEL MARIA ISABELA LAGO MAGGIORE ZACCHERA HOTEL MILANO HOTEL MANZONI PORTOFINO HOTEL SPLENDIDO RAVELLO-COSTIERA GRAND HOTEL PALAZZO SASSO ROM HOTEL EXCELSIOR HOTEL SHERATON FIUMICINO DE LA VILLE ROMA MÖVENPICK HOTEL CENTRAL PARK SHERATON ROMA SANTA TECLA HOTEL SANTA TECLA TURIN GOLDEN PALACE VENEDIG HOTEL SATURNIA JAPAN FUKUOKA WITH THE STYLE NASU GUN NIKI CLUB TOKYO MANDARIN ORIENTAL URAYASU HILTON TOKIO BAY JORDANIEN AMMAN HOLIDAY INN MÖVENPICK HOTEL DEAD SEA REGENCY PALACE HOTEL GRAND HYATT LE MERIDIEN KANADA VANCOUVER SHAW TOWERS KROATIEN DUBROVNIK HOTEL HILTON ZAGREB THE REGENT ESPLANADE LIBANON BEIRUT MÖVENPICK HOTEL PHOENICIA INTERCONTI MALAYSIA KOTA KINABALU PAN PACIFIC HOTEL KUALA LUMPUR ASCOTT HOTEL MIDAH HOTEL CROWN PRINCESS HOTEL SHERATON TOWERS LANGKAWI RADISSON HOTEL MIRI GRAND PALACE PENANG E&O HOTEL MAROKKO CASABLANCA IBEROSTAR MAURITIUS PORT LOUIS SAINT GERAN HOTEL MOSAMBIK MAPUTO HOTEL ROVUMA NEPAL KATMANDU GRAND HOTEL HOTEL TIBET SAKURA HOTEL HYATT REGENCY NEUSEELAND AUCKLAND HILTON AUCKLAND HYATT RESIDENCES ASCOTT METROPOLIS PARKLAND HOTEL THE PARC THE POINT APARTMENTS ROTORUA SHERATON HOTEL NORWEGEN OSLO RADISSON SAS OMAN MASQUAT HYATT REGENCY ÖSTERREICH KÄRNTEN HOTEL SCHLOSS VELDEN KITZBÜHEL NH HOTEL LANGENLOIS HOTEL LOISIUM LEONGANG DER KRALLERHOF PÖRTSCHACH PARKHOTEL PÖRTSCHACH SALZBURG ARABELLA SHERATON JAGDHOF FUSCHLSEE HOTEL SCHLOSS FUSCHL SCHLADMING SPORHOTEL ROYER ST. JOHANN HOTEL SONNHOF TELFS-BUCHEN INTERALPEN-HOTEL TYROL WIEN COURTYARD BY MARRIOTT VIENNA FALKENSTEINER HOTEL PALACE ANANAS STADTHOTEL HOTEL AM STEPHANSPLATZ NH HOTEL RADISSON SAS TOP CITYLINE KAISERIN ELISABETH HOTEL HILTON HOTEL IMPERIAL HOTEL INTERCONTINENTAL HOTEL SACHER PHILIPPINEN MANILA FOUR SEASONS HOTEL POLEN KATOWITZ MONOPOL KRAKAU RADISSON SAS SHERATON HOTEL LUBLIN MERCURE UNIA POZNA ORBIS POLONEZ ORBIS MERCURE PARK WARSCHAU DORINT HOTEL HOTEL NOVOTEL CENTRUM RADISSON SAS SHERATON HOTEL HOTEL INTERCONTINENTAL HYATT REGENCY RADISSON HOTEL VICTORIA INTERCONTINENTAL AIRPORT HOTEL MARRIOTT COURTYARD WESTIN POLONIA HILTON WROCLAW DORINT HOTEL RADISSON SAS RADISSON HOTEL PORTUGAL ALBUFEIRA LTI HOTEL FUNCHAL REID'S PALACE QATAR DOHA HOTEL INTERCONTINENTAL RUSSLAND MOSKAU HOLIDAY INN VIINOGRADOVO ST. PETERSBURG ASTORIA HOTEL HOLIDAY CLUB GRAND HOTEL EUROPE SCHOTTLAND PERTHSHIRE CRIEFF HYDRO HOTEL ST. ANDREW ST. ANDREW BAY SCHWEDEN STOCKHOLM RADISSON SAS ROYAL VIKING CLARION HOTEL SCHWEIZ BAD RAGAZ HOTEL QUELLENHOF GRAND HOTEL BASEL HOTEL DREI KÖNIGE DAVOS ARABELLA SHERATON FEUSISBERG PANORAMA RESORT & SPA GENF HOTEL HILTON GLATTBRUGG NH HOTEL GLION HOTEL VICTORIA LUZERN PALACE HOTEL NEUCHÂTEL HOTEL PALAFITTE PFÄFFIKON HOTEL SEEDAMM PLAZA HOTEL SEEPARK ST. MORITZ HOTEL LAUDINELLA ZERMATT HOTEL SCHÖNEGG ROMANTIK HOTEL ZÜRICH MARRIOTT COURTYARD PARK HYATT ZÜRICH - AIRPORT NH HOTEL SINGAPUR SINGAPUR RENDEZVOUS HOTEL HOTEL HILTON MANDARIN ORIENTAL HOTEL MARRIOTT HOTEL MERCHANT COURT HOTEL ONE FULLERTON SHANGRI-LA HOTEL SLOWAKEI BRATISLAVA HOTEL DEVIN SLOWENIEN MARIBOR HOTEL INTERCONTINENTAL SPANIEN ALICANTE HOTEL SOL-INN ALMERIA APARTHOTEL MEDIA LUNA BARCELONA APARTAMENTOS ARTS HOTEL CASA FUSTER BENIDORM HOTEL CLUB LEVANTE HOTEL PRINCESA LEVANTE CLUB PELICANO OCAS BILBAO SILKON GRAND HOTEL DOMINE HOTEL HESPERIA CHICLANA (CADIZ) HOTEL ROYAL GOLF FUERTEVENTURA CRYSTAL BEACH IBEROSTAR GRAN CANARIA MELIA TAMARINDOS GRANADA MELÍA GRANADA IBIZA HOTEL LOROS HOTEL SINET LA GOMERA EL PASO HOTEL SUITE LA PALMA HOTEL SOL LA PALMA MADRID HOTEL NH ALAMEDA HOTEL NH BARAJAS HOTEL INTERCONTINENTAL MELIAS BARAJAS HOTEL HESPERIA MALAGA HOTEL SIROCO ALOHA PLAYA HOTEL SOL ALOHA PLAYA SOL TIMOR MALLORCA SOL MIRLOS TORDOS ARABELLA SHERATON GOLF HOTEL SON VIDA MARDAVALL HOTEL & SPA PORTALS NOUS LINDNER HOTEL MARBELLA HOTEL DON PEPE MENORCA CLUB FALCO HOTEL MILANOS PINGUINOS HOTEL SOL CLUB MILANOS HOTEL GAVILANES PALMA DE MALLORCA HOTEL BARBADOS S'ATA LAIA PALMA NOVA, MALLORCA SOL MIRLOS TORDOS SEGOVIA TRYP COMENDADOR SEVILLA HOTEL MELÍA LEBREROS TARRAGONA CIUDAD DE TARRAGONA VALENCIA HOTEL HILTON VALLADOLID CONDE ANSURES VITORIA GRAND HOTEL LAKUA SÜDAFRIKA KAPSTADT CAPE GRACE CAPE PRIDE COMMODORE HOTEL OUDE KRAAL HOTEL PRESIDENT HOTEL MOUNT NELSON HOTEL TABLE BAY HOTEL PRETORIA SHERATON HOTEL SANDHURST THE SAXON SANDTON WESTCLIFF HOTEL MICHELANGELO HOTEL TAIWAN TAICHUNG LI CHIA ROYAL GARDEN HOTEL THAILAND BANGKOK DUSIT THANI LANDMARK REMBRANDT HOTEL SHERATON TOWERS METROPOLITAN HOTEL ORIENTAL HOTEL PENINSULA HOTEL SUKHOTHAI HOTEL PHUKET MARRIOTT HOTEL TÜRKEI ANKARA BÖREKCI HOTEL GRAND HYATT ANTALYA HOTEL ANTBEL CRYSTAL PALACE RESORT & SPA HOTEL ATLANTIS HOTEL TURKIZ HOTEL HOTEL VENEZIA PALACE DELUXE RESORT BODRUM IBEROTEL ISTANBUL GRAND HYATT IZMIR SWISSHOTEL HOTEL MÖVENPICK UKRAINE KIEW HOTEL SAS RADISSON URUGUAY PUNTA DEL ESTE CONRAD RESORT & CASINO USA CHICAGO PENINSULA HOTEL LAS VEGAS HARD ROCK CAFE HOTEL MIAMI PENINSULA HOTEL NEW YORK JOLLY HOTEL SAN FRANCISCO CAMPTON PLACE HOTEL WASHINGTON DC MANDARIN ORIENTAL HOTEL VIETNAM HANOI SHERATON HOTEL



INHALT

KALDEWEI HISTORIE	Seite	6
KALDEWEI KOMPETENZ CENTER	Seite	8
KALDEWEI STAHL-EMAIL 3,5 MM	Seite	10
PERL-EFFEKT/ANTISLIP	Seite	12
FARBEN	Seite	14
DESIGN	Seite	16
MODELL- UND FORMVIELFALT	Seite	18
BODENGLEICHE DUSCHEN	Seite	20
BADEWANNE VAIO SET	Seite	24
WHIRLSYSTEM VIVO TURBO	Seite	26



„WAS ENTSTEHT, WENN PRÄZISION AUF INSPIRATION TRIFFT? EINE ECHE KALDEWEI.“

Franz Dieter Kaldewei



Kaldewei ist ein inhabergeführtes Unternehmen mit jahrzehntelanger Erfahrung in der Produktion und im weltweiten Vertrieb von Bade-, Dusch- und Whirlwannen.

EIN UNTERNEHMEN, DAS TRADITION MIT INNOVATION VERBINDET.

1918 gründet Franz Kaldewei das Unternehmen. In den ersten Jahren werden unter dem Gütezeichen „Anker“ Haus- und Küchengeräte aus Stahl-Email gefertigt.



1932 entsteht dann ein Stanz- und Emaillierwerk, in dem ab 1934 die ersten frei stehenden Badewannen produziert werden. Sie müssen noch aus mehreren Teilen zusammengesweißt und – extrem aufwändig – viermal gebrannt werden. In dieser Unternehmensphase produziert ein Arbeiter 1,2 Badewannen pro Tag. Manufakturfertigung, die jede Badewanne zu einem echten Unikat macht.

1957 kommt die Wende, als es erstmals möglich wird, Badewannen nahtlos aus einem Stück zu ziehen: Eine hydraulische Ziehpresse mit 1000 t Druckleistung wird bei Kaldewei in Betrieb genommen. Dies führt dazu, dass die bis dahin verbreitete Gusswanne rasch vom Markt verschwindet und Kaldewei in Deutschland Marktführer wird.



1960, nur drei Jahre später, gibt es einen Wechsel in der Unternehmensleitung. Der neue Firmenchef Heinrich Kaldewei beginnt mit der Produktion von 3,5 mm starken Stahl-Email-Wannen. Auf diese gibt er – ein absolutes Novum damals – 30 Jahre Garantie.

1963 findet als Qualitätsbeweis unter notarieller Aufsicht eine ungewöhnliche Demonstration statt: Ein 2,2 t schwerer Elefant setzt sich auf eine Kaldewei Wanne. Wird sie sich unter dieser ungeheuren Last verformen? Natürlich bleibt die Wanne absolut formstabil. Seitdem hat man nicht nur in Deutschland keine Fragen mehr zum Thema Stabilität von Wannen aus Kaldewei Stahl-Email 3,5 mm.



Mit engagierten Mitarbeitern und unternehmerischem Mut wird das Unternehmen in den folgenden Jahren immer weiter ausgebaut: zum heute größten Hersteller von Bade-, Dusch- und Whirlwannen aus 3,5 mm Stahl-Email in Europa. Kaldewei Stahl-Email 3,5 mm ist ein einzigartiges Material, das seit Jahrzehnten von Millionen Kunden im In- und Ausland geschätzt wird.

DIE BEGEHBARE MARKE. DAS KALDEWEI KOMPETENZ CENTER.

Das Kaldewei Kompetenz Center (KKC) in Ahlen, aufgebaut auf dem Grundriss der alten Gründervilla, ist als modernes Schulungs- und Ausstellungszentrum und internationaler Treffpunkt für die Kunden von Kaldewei konzipiert. Für die Realisierung des aufwändigen Projektes zeichnet das international renommierte Architekturbüro Bolles + Wilson verantwortlich, das als Sieger aus einem Architektur-Wettbewerb mit Teilnehmern aus vier Ländern hervorgegangen ist.

Die Herausforderung bestand darin, Anspruch und Werte der Marke Kaldewei durch die Architektur erlebbar und das Gebäude selbst zur begehbaren Marke zu machen. Denn wie bei kaum einer anderen Marke ist der Markenkern zugleich ein Materialbekenntnis: Kaldewei Stahl-Email 3,5 mm.

So spiegelt sich in der Fassade des neuen KKC die Kernkompetenz in Form von farbigen Elementen aus emailliertem Stahl wider. Aber auch die Integration eines zentralen Produktionsbereichs, der Email-Schmelze, in das Gesamtkonzept belegt eindrucksvoll, wie nachhaltig Kernkompetenz und Markenerlebnis im KKC architektonisch miteinander verzahnt sind.



Im Inneren des KKC schlägt das Herz der Marke. Großzügige Räumlichkeiten in warmen Farben mit viel Holz und Licht schaffen eine angenehme Atmosphäre, die die Marke Kaldewei zu einem faszinierenden Erlebnis macht.

So kann man im KKC in eigens dafür konzipierten luxuriösen Badwelten Probewhirnen und die stimulierende Wirkung der verschiedenen Kaldewei Whirlsysteme hautnah erleben. Durch Designausstellungen, Seminare und Vorträge wird das KKC zu einem lebendigen Markenforum.



Die Marke Kaldewei können Sie hautnah erleben! Möchten Sie uns besuchen? Sprechen Sie mit Ihrem persönlichen Kaldewei Ansprechpartner oder senden Sie uns eine E-Mail an kcc@kaldewei.de.

WANNEN AUS KALDEWEI STAHL-EMAIL 3,5 MM. PERFEKT FÜRS BAD. IDEAL ZUM BADEN.

Das Emaillieren als Technik zur Veredelung von Metall ist fast 4000 Jahre alt – und doch hat Email bei Kunstgegenständen und Schmuck nichts von seiner Faszination verloren. Die Natur liefert die Rohstoffe: Quarzsand, Feldspat und Soda. Zu Email verarbeitet, erhält man ein natürliches Material mit unvergleichlichen Eigenschaften.

Kaldewei ist der einzige Hersteller, der über das gesamte Sortiment eine Materialstärke von 3,5 mm anbietet. Dies garantiert die Stabilität, Solidität und Langlebigkeit unserer Produkte. So hat man ein Leben lang Freude an Dingen, die durch Email veredelt sind. Wie beispielsweise an Wannen aus Kaldewei Stahl-Email 3,5 mm, einem einzigartigen und glasartigen Material, das ideale Eigenschaften für die Welt des Badens besitzt. Denn zusammen mit Fliesen, Keramik und Echthlas-Duschabtrennungen bildet es eine durchgängige Materialoptik, die ein Gefühl der Ganzheitlichkeit vermittelt.

- stabil, solide und langlebig
- kratz- und abriebfest
- hart und schlagfest
- ausgezeichnete Wärmeleitfähigkeit
- hygienisch und pflegeleicht
- geräuscharm
- farbbeständig und farbecht
- hitze- und säurebeständig
- resistent gegen alle Badezusätze
- natürlich recyclebar

UMWELTFREUNDLICHKEIT

Kaldewei verwendet bei der Produktion von Email ausschließlich natürliche Rohstoffe wie Quarzsand, Feldspat und Soda. Nach der Verarbeitung zu Bade-, Dusch- und Whirlwannen aus Kaldewei Stahl-Email 3,5 mm erhält man ökologisch hochwertige Produkte, die zu 100 % recyclebar sind. Aber nicht nur die Produkte, auch die Verpackungen bestehen aus umweltfreundlichen Materialien wie Holz und Pappe und sind zu 99 % recyclebar.

Das Kaldewei Werk gilt als Musterbeispiel für eine umweltgerechte Fertigung, beispielsweise durch ein modernes Emissionsreinigungssystem und die Abwasseraufbereitung vor Ort. Damit leistet Kaldewei einen wichtigen Beitrag zum nachhaltigen ökologischen Bauen.



Kaldewei bietet eine herausragende Qualität des Stahl-Emails, die von Kunststoffwannen und Stahlwannen mit geringerer Materialstärke nicht erreicht wird. Deshalb gibt Kaldewei trotz höchster Beanspruchung im Objektgeschäft 30 Jahre Garantie auf alle Wannen aus Stahl-Email.



Die Natur liefert die Rohstoffe.



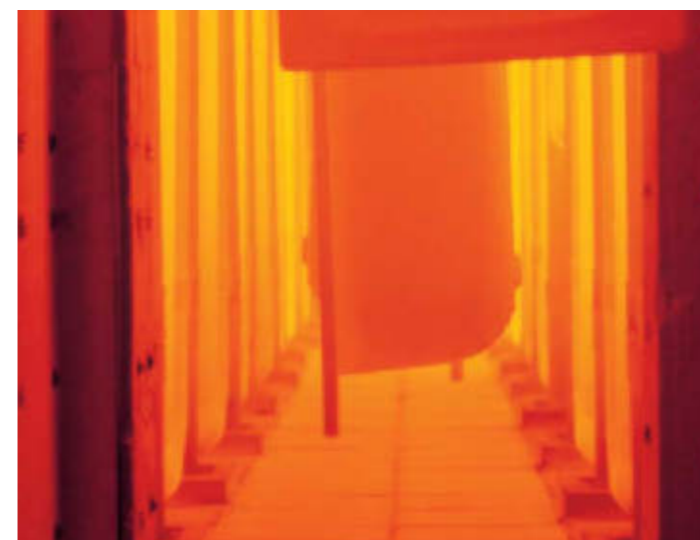
Aus Quarzsand, Feldspat und Soda wird Email-Pulver.



Nach dem Schmelzprozess entsteht die Email-Fritte.



Eine hydraulische Ziehpresse formt die Stahlwanne nahtlos aus einem Stück.



In den weltweit größten Umkehröfen wird die Email-Schicht bei über 800° C dauerhaft eingebrannt.



ELLIPSO DUO

Das Ergebnis: eine pflegeleichte und langlebige Badewanne aus Kaldewei Stahl-Email 3,5 mm.

PFLEGELEICHT. MIT DEM SELBSTREINIGENDEN PERL-EFFEKT.

Alle Bade-, Dusch- und Whirlwannen von Kaldewei können mit dem selbstreinigenden Perl-Effekt ausgestattet werden. Der Perl-Effekt – serienmäßig bei allen Whirlwannen – ist eine Oberflächenvergütung, die dauerhaft ins Kaldewei Stahl-Email 3,5 mm eingebrannt ist. Das Wasser perlt einfach ab und nimmt dabei so gut wie alle Schmutz- und Kalkpartikel mit. Selbst angetrocknete Wasserflecken und Kalkrückstände lassen sich ganz einfach mit einem weichen feuchten Tuch entfernen.



Mit dem selbstreinigenden Perl-Effekt sind Kaldewei Bade-, Dusch- und Whirlwannen noch einfacher und schneller zu reinigen – besonders wirtschaftlich im Hotelbetrieb! Der selbstreinigende Perl-Effekt – mit 30 Jahren Garantie.

SICHER. DANK ANTISLIP UND VOLLANTISLIP.

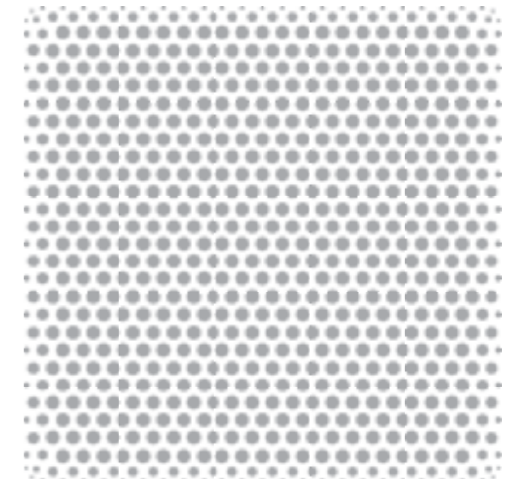
Kaldewei Antislip und Vollantislip sorgen für einen sicheren Stand in der Bade- oder Duschwanne. Die rutschhemmende Emaillierung ist fest mit dem Kaldewei Stahl-Email 3,5 mm verbunden; eine strukturierte Oberfläche aus einem dauerhaft eingebrannten Quarz-Sand-Gemisch. Alle Bade- und Duschwannen sind mit Antislip, die Modelle CONOPLAN, SUPERPLAN und SUPERPLAN XXL auch mit Vollantislip lieferbar. Ebenfalls verfügbar ist Antislip für alle Whirlwannen ohne Bodendüsen.

Der TÜV Rheinland bestätigt dem Antislip und Vollantislip aus dem Hause Kaldewei folgende Eigenschaft:

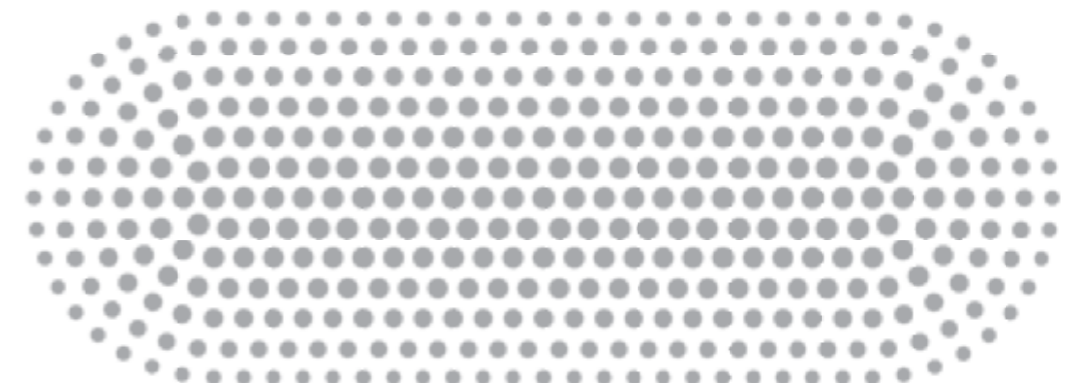
- rutschhemmend nach Bewertungsgruppe B für nassbelastete Barfußbereiche (DIN 51097)



Antislip DUSCHWANNE und BADEWANNE



Vollantislip DUSCHWANNE



Vollantislip BADEWANNE



Mit Kaldewei Antislip profitieren Sie von einem fest eingebrannten Quarz-Sand-Gemisch – für einen dauerhaft sicheren Stand.

FARBVIELFALT UND COORDINATED COLOURS. FÜR MEHR GESTALTUNGSFREIHEIT IM BAD.

Dank der großen Farbauswahl für Bade-, Dusch- und Whirlwannen bietet Kaldewei allen professionellen Badgestaltern eine Vielzahl an Möglichkeiten, das Hotel- oder Privatbad ganz nach Kundenwünschen zu gestalten. Es ist jedoch nicht nur die Auswahl, die überzeugt, sondern auch die Kombinationsmöglichkeit. So sind – passend zu den aktuellen Fliesentrends – bei den Coordinated Colours die Farben der bodengleichen Duschen perfekt auf im Handel erhältliche Fliesenfarben abgestimmt. Sie wünschen für Ihr Objekt eine bestimmte individuelle Farbe, die Sie hier nicht finden? Fordern Sie uns heraus!



Die hier gezeigten Farben sind abgestimmt auf die im Markt erhältlichen Sanitärfarben. Die Darstellung dient lediglich als Anhaltspunkt und kann, bedingt durch die Drucktechnik, von den realen Farben abweichen.



CONOPLAN

Coordinated Colours für bodengleiche Duschen. (Tiefe unter 6 cm)



Kombinieren Sie die Kaldewei Farbvielfalt passend zu den gängigen Fliesen- und Keramikfarben – und profitieren Sie gleichzeitig von der einheitlichen Materialoptik der Oberflächen!



MEGA DUO OVAL



DESIGN- UND MASSVIELFALT VON KALDEWEI. DENN KEIN OBJEKT GLEICHT DEM ANDEREN.

Kaldewei bietet mehr als 250 Bade-, Dusch- und Whirlwannen in den unterschiedlichsten Formen und Maßen. Gestaltet werden sie schon seit Jahrzehnten von der internationalen Designavantgarde wie z. B. Sottsass Associati, Mailand, und Phoenix Design, Stuttgart/Tokio. Kein Wunder, dass Kaldewei Wannen mit einer Vielzahl nationaler und internationaler Designpreise ausgezeichnet wurden.

reddot Award für hohe Designqualität, verliehen vom Design Zentrum Nordrhein-Westfalen, Essen



reddot

Design Plus Sanitär Heizung Klima, verliehen von der Messe Frankfurt GmbH



iF Product Design Award, verliehen vom IndustrieForum Hannover



Internationaler Designpreis Baden-Württemberg



iF design award CHINA, verliehen vom IndustrieForum Hannover



Nominierung zum Designpreis der Bundesrepublik Deutschland 2006



DP3D - Der Deutsche Preis für 3-Dimensionalität



DP3D 06
Herausragend



auch als Whirlwanne erhältlich

DER BADGESTALTUNG KEINE GRENZEN SETZEN. MIT KALDEWEI BADE-, DUSCH- UND WHIRLWANNEN.

Kaldewei Bade-, Dusch- und Whirlwannen gibt es in vielen verschiedenen Maßen.

Wählen Sie aus einer breiten Vielfalt an Wannenmodellen aus Kaldewei Stahl-Email 3,5 mm – von der raumsparenden Wanne für Wohnobjekte bis hin zur designprämierten Avantgarde-Wanne.

SUPERFLACH UND SUPERSAUBER. AUCH IM XXL-FORMAT.

Bodengleiche Duschen im XXL-Format bringen Großzügigkeit ins Bad. Sie schaffen eine harmonische Verbindung zum übrigen Raum und wirken durch den fließenden Übergang besonders elegant. Der bequeme Einstieg in eine bodengleich eingebaute Dusche wird zu einer echten Erleichterung im Alltag. Das gilt umso mehr für ältere oder körperlich eingeschränkte Personen, wenn sie ohne Stolperkante gefahrlos in ihre Dusche gelangen möchten.

Eine TÜV-Untersuchung hat ergeben, dass bodengleiche Duschen aus Kaldewei Stahl-Email 3,5 mm eine signifikant niedrigere Oberflächenkeimbelastung aufweisen als geflieste Duschbereiche. Hygienische Gefahrenpunkte waren laut TÜV besonders die Fugenbereiche gefliester Duschen. Darüber hinaus ergab sich bei bodengleich eingebauten Duschen aufgrund des Materialvorteils von Kaldewei Stahl-Email 3,5 mm ein deutlich verminderter Reinigungsaufwand.

DAS SPRICHT FÜR BODENGLEICHE DUSCHEN VON KALDEWEI:

- hervorragende Hygieneeigenschaften (laut TÜV Produkt und Umwelt GmbH)
- kaum Bakterien auf der Oberfläche
- schnell zu reinigen
- problemlose und einfache Revision
- problemlose und einfache Montage
- unkomplizierter Austausch
- optimaler Schutz vor Durchfeuchtungsschäden

DAS SPRICHT GEGEN GEFLIESTE DUSCHBEREICHE:

- hygienischer Gefahrenpunkt
- zahlreiche Bakterien auf der Oberfläche, besonders in Fugenbereichen
- hoher Reinigungsaufwand
- schwierige und aufwändige Revision (Fliesen aufstemmen)
- aufwändige Fliesenarbeiten (Abdichtung, Ablaufschräge)
- aufwändige und kostenintensive Renovierung
- aufwändige Maßnahmen zum Schutz vor Durchfeuchtung

Die FCSI, Foodservice Consultants International Society, hat eine Expertenbefragung zum Thema „Pro und Contra von Duschwannen gegenüber gefliesten Duschbereichen im gewerblichen Bereich“ durchgeführt. Das Ergebnis: Für Duschwannen spricht ganz klar der Faktor Hygiene. Duschwannen bieten zudem eine höhere Gebäudesicherheit gegen Durchfeuchtungsschäden. Und: Duschwannen sind aufgrund ihrer wesentlich längeren Haltbarkeit und Garantieleistung die rentablere Investition!



CONOPLAN



MEGAPLAN



SUPERPLAN



ARRONDO



FONTANA



ZIRKON



BELLEZZA



CORNEZZA



Bodengleiche Duschen von Kaldewei erhalten Sie in 47 verschiedenen Formen und Maßen bis hin zu XXL-Größen von 90 x 170 cm oder 150 x 150 cm.



BODENGLEICHE DUSCHEN EINFACH EINBAUEN. MIT DEM EINBAU-SYSTEM-RAHMEN ESR.

- perfekte Schalldämmung nach DIN 4109/A1
- sehr kurze Montagezeiten und extrem variabler Höhengenaufbau
- keinerlei Feuchtigkeits- und Bauschäden aufgrund defekter Silikonfugen
- optimale Sicherheit durch Kriechwasser-Anschluss am ESR
- problemlose Revision möglich
- langfristige Kostenvorteile für Betreiber und Investoren
- passender ESR zu jedem einzelnen der folgenden Modelle: ARRONDO, BELLEZZA, CONOPLAN, CORNEZZA, FONTANA, SUPERPLAN und SUPERPLAN XXL

BARRIEREFREI NACH DIN-NORM.

Das Modell 399 (SUPERPLAN 120 x 120 x 2,5 cm) mit Vollantislip entspricht der DIN-barrierefrei 18025-2. Das Modell 413 (SUPERPLAN XXL 150 x 150 x 5,2 cm) mit Vollantislip entspricht der DIN-barrierefrei 18024-2, der 18025-1 und 18025-2.



Der Kaldewei Einbau-System-Rahmen garantiert den bodengleichen Einbau von Duschen ohne Durchfeuchtungsschäden!



SUPERPLAN XXL 150 x 150 cm mit Vollantislip



DYNA SET STAR



NOVOLA SET STAR

VAIO SET STAR mit Antislip

BADEN ODER DUSCHEN – WARUM NICHT BEIDES? DIE VAIO SET/VAIO SET STAR.

Die VAIO SET Badewanne ist ideal für alle Bäder, in denen nicht genug Platz zur Verfügung steht, um Baden und Duschen räumlich von einander zu trennen. Aber auch der Komfort kommt dabei nicht zu kurz. So bietet die VAIO SET nicht nur einen großen Standbereich fürs Duschen, sondern auch eine bequeme, ergonomische Liegefläche und ausgeformte Armlehnen.

Eine gelungene Verbindung aus Ästhetik und Sicherheit bieten die schön geschwungenen Griffe der VAIO SET STAR. Die auf Wunsch erhältliche rutschhemmende Antislip-Emallierung sorgt in dieser Kombiwanne für einen sicheren Stand beim Duschen. Und mit ihrem zeitlos-eleganten Design passt die VAIO SET Badewanne perfekt in jedes Badezimmer.

DIE VAIO SET VORTEILE AUF EINEN BLICK:

- ergonomische Liegefläche für komfortables Baden
- große Standfläche für bequemes Duschen
- als VAIO SET STAR auch mit Griffen erhältlich
- rutschhemmende Antislip-Emallierung für sicheren Stand erhältlich
- zeitlos-elegantes Design für jedes Interieur



**Die Kombination von Design und Funktionalität: Baden und Duschen in einem ohne Komfortverlust!
Ideal für Wohnungsbauprojekte.**





FLÜSTERLEISE, TURBOSAUBER. DAS WHIRLSYSTEM VIVO TURBO.

- das Whirlsystem arbeitet ohne wasserführende Verrohrung
- keinerlei chemische Desinfektion notwendig
- deutlich geringere Betriebskosten durch Wegfall regelmäßiger Desinfektion
- einfache Wartung vom Wanneninneren aus
- leichte Reinigung aller mit Wasser in Berührung kommenden Teile
- höchste Hygieneansprüche werden erfüllt
- extrem niedriger Geräuschpegel (nach DIN 52219 max. 25 dB)
- Wassermassage mit 6 Düsen, passive Luftbeimischung
- im Wannenrand integrierte Folientastatur zur einfachen Bedienung aller Funktionen
- individuelle Ausrichtung des Massagestrahls
- stufenlose Regulierbarkeit der Intensität und Intervallfunktion
- Sicherheit durch 24-Volt-Sicherheitskleinspannung

OPTIONAL

- Unterwasserscheinwerfer und Spektrallicht
- individuelle Ansteuerung einzelner Düsenpaare und Programmabläufe beim VIVO TURBO PLUS
- mit Antislip für einen sicheren Stand



Das einzigartige Whirlsystem VIVO TURBO: keine Desinfektion notwendig. Besonders wirtschaftlich und leise. Mit herausragenden 4 Jahren Garantie. Die ideale Lösung für alle Hotelsuiten, Private Spas und Wellness-Bereiche!

